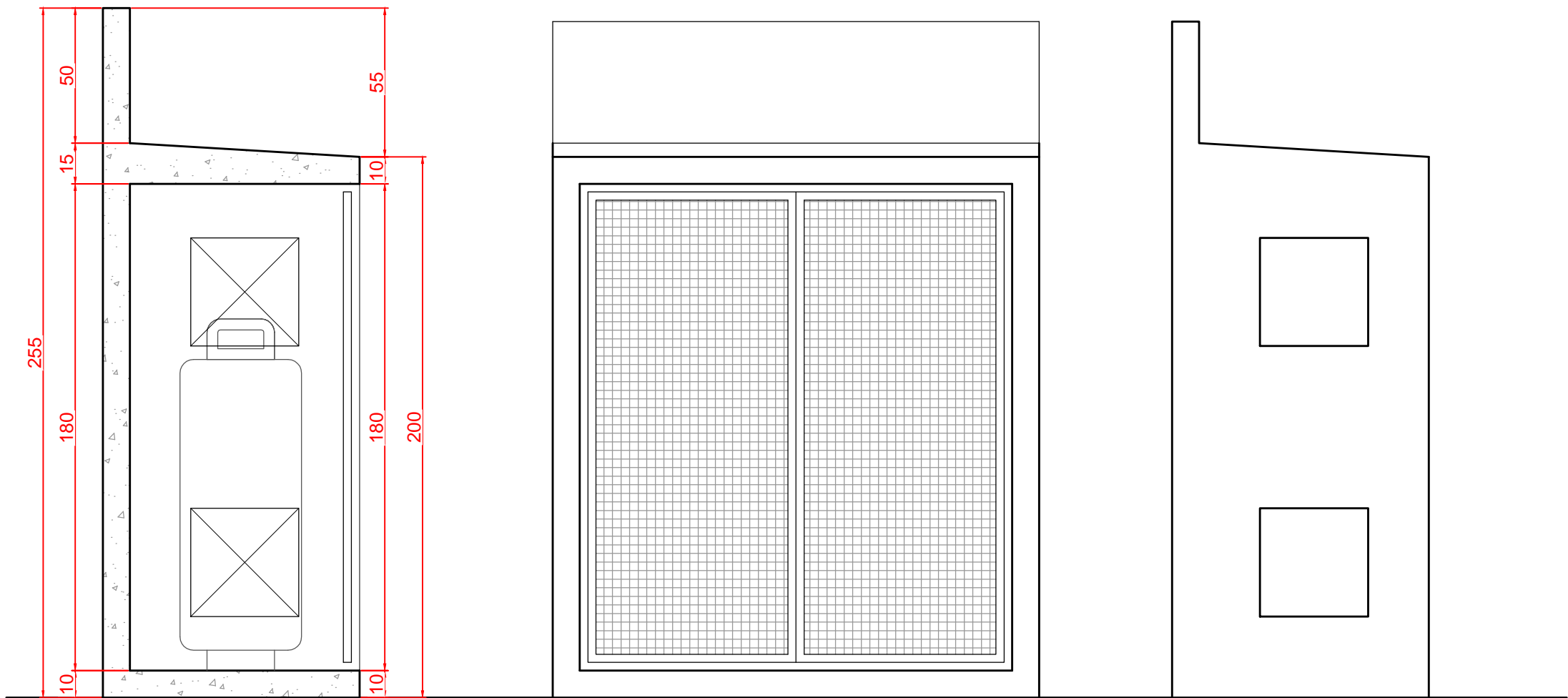


ABRIGO DO GÁS - DETALHAMENTO

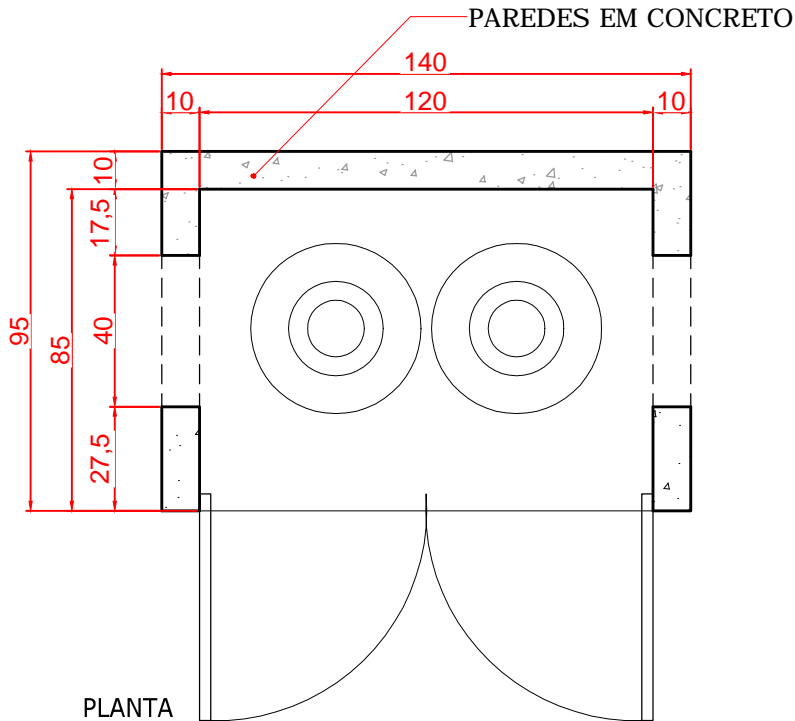
ESCALA 1:20




CORTE

ELEVAÇÃO FRONTAL

ELEVAÇÃO LATERAL



PLANTA



AMPLIAÇÃO DA ESCOLA MUNICIPAL DO CAMPO RUI BARBOSA

ÚNICA

ABRIGO GÁS
PLANTA
CORTE
ELEV. FRONTAL
ELEV. LATERAL

PROPRIETÁRIO:

Prefeitura Municipal de Contenda - PR
Prefeito Carlos Eugênio Stabach

AUTOR DO PROJETO:

Engenheira Civil Daiana Priscila Souza Leite
CREA-PR 184.547/D

RESPONSÁVEL TÉCNICO:

Engenheira Civil Daiana Priscila Souza Leite
CREA-PR 184.547/D

D A T A

OUTUBRO/2020

DESENHO

DAIANA PRISCILA

ESCOLA

End.: Av. João Franco n.º 400
Centro - Contenda/PR
telefones= (041) 3625 1212 ; 99171268